

BROJAČ

Informacije za pravilno rešenje



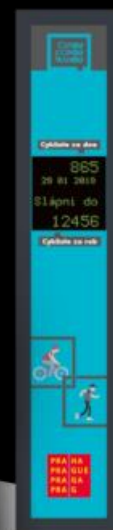
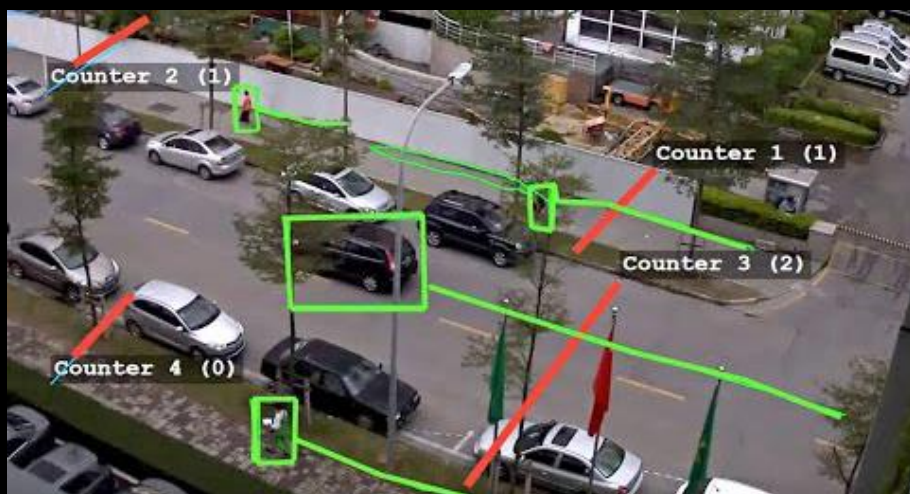
- Ni jedno dobro rešenje ne može da se napravi bez pravilne sondaže i analize rezultata.
- Problem u gradskom prometu se može rešiti na više načina. Svaki podrazumeva sondažu i analizu.
- To omogućuje brojač.



- Elektronski uređaj koji u realnom vremenu selektuje objekte i daje sve potrebne informacije za pravilno rešenje. Ako za 12 meseci unazad imate podatke o tome koliko je ljudi, dece, biciklista, automobile, kamiona, autobusa i svih ostalih učesnika u saobraćaju, na dobrom ste putu da nađete dobro rešenje.



- Osim ovih podataka u svakoj sekundi imate i temperature vazduha, vazdušni pritisak, brzinu vetra, vrstu atmosferskih padavina i ostale relevantne faktore. Imate i više podataka nego što vam je potrebno. Sa svim ovim podacima možete isplanirati promet u gradu tako da se saobraćajna gužva smanji na minimum ili da je nema uopšte.



- Samim tim se smanjuje i zagađenje vazduha koje nastaje od izduvnih gasova vozila sa SUS motorima. Naravno smanjuje se i vreme potrebno za odlazak na posao i povratak kući.
- Cilj je postignut.